

Исполнения

	LKH-110	LKH-110/P	LKH-120/P
Входное давление	От 0 до 10 бар	От 10 до 40 бар	-
Электродвигатель	Стандартное исполнение	Специально	Специально
Задняя панель	Стандартное исполнение	Усиленное исполнение	Стандартное исполнение
Уплотнения вала	C/SIC или SIC/SIC	SIC/SIC	SIC/SIC или SIC/C

Электродвигатель

Электродвигатель с фланцевыми креплениями, отвечающий метрическим стандартам МЭК, 2 полюсный, частота 3000/3600 об/мин при 50/60 Гц, степень защиты IP55 (вентиляционные отверстия с лабиринтным уплотнением), класс изоляции F.

Тип электродвигателя LKH-110:

- Стандартный электродвигатель с фиксированным шарикоподшипником на приводе..

Типы электродвигателей LKH-110/P и LKH-120/P:

- Специальный электродвигатель со специальными подшипниками.

Источник питания

3 фазы; 50 Гц; 220-240 В при соединении треугольником; 380-420 В при соединении звездой; ≤ 4 кВт.

3 фазы; 60 Гц; 250-280 В при соединении треугольником; 440-480 В при соединении звездой; ≤ 4.6 кВт.

3 фазы; 50 Гц; 380-420 В при соединении треугольником; 660-690 В при соединении звездой; ≥ 5.5 кВт.

3 фазы; 60 Гц; 440/480 В при соединении треугольником; ≥ 6.3 кВт.

Типоразмеры электродвигателя

50 Гц: 2.2, 3.0, 4.0, 5.5, 7.5, 11.0, 15.0, 18.5 кВт.

60 Гц: 4.6, 6.3, 8.6, 12.5, 17.0, 21.0 кВт.

Motor sizes, LKH-120/P

50 Hz: 30, 37, 45 kW.

60 Hz: 35, 43, 52, 64, 87 kW.

Специальные исполнения

- A. Электродвигатель в специальном исполнении для входного давления более 10 бар.
- B. Электродвигатели, рассчитанные на нестандартное напряжение питания и частоту тока.
- C. Электродвигатели во взрывозащищенном исполнении.
- D. Промываемое уплотнение вала.
- E. Рабочее колесо уменьшенного диаметра.
- F. Ответные фланцы, уплотнительные кольца и болты для фланцевых соединений (для моделей в промышленном исполнении).
- G. Уплотнения, соприкасающиеся с продуктом, выполненные из NBR или FPM.
- H. Вращающееся уплотнительное кольцо из карбида кремния.

Оформление заказа

При оформлении заказа необходимо указать следующее:

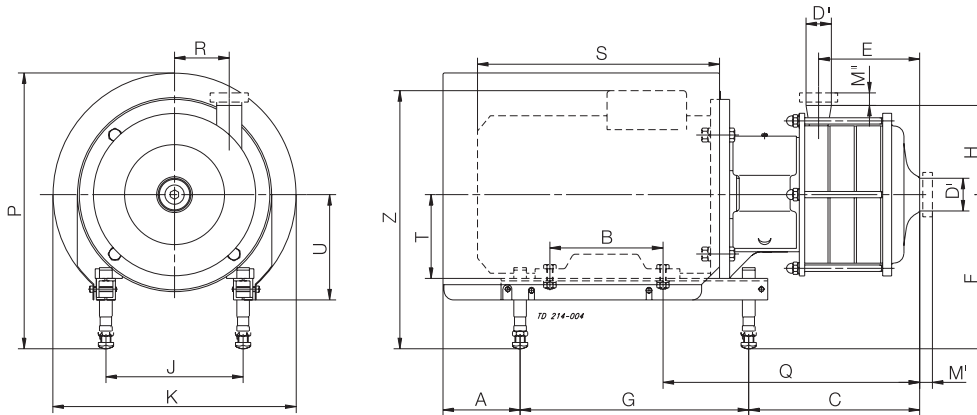
LKH-110:

- Если входное давление выше 10 бар, необходимо заказать специальную модель с модифицированным электродвигателем и усиленной задней пластиной.
Используйте следующие обозначения:
- LKH-110: Входное давление (0-10 бар)
- LKH-110/P: Входное давление > 10 бар
- Типоразмер насоса.
- Гигиеническая или промышленная модель.
- Соединения.
- Диаметр рабочего колеса
- Размер электродвигателя.
- Напряжение и частота.
- Расход, давление и температура.
- Плотность и вязкость продукта.
- Специальные исполнения.

Примечание.

Более детальная информация приведена в инструкции по эксплуатации IM 70777.

Размеры, мм



LKH-112

Размер	Электродвигатель кВт			
	2.2	3	4	5.5
A	139	78	81	81
B	125	140	140	178
C	173	181	188	186
E	76	76	76	76
F не менее	189	185	184	184
F не более	275	295	297	317
G	272	320	320	400
H	140	140	140	140
J	140	160	190	216
K	288	323	359	383
P не менее	346	353	378	376
P не более	432	463	492	509
Q	255	276	283	321
R	86	86	86	86
S	270	299	301	402
T	90	100	112	132
U	125	145	147	167
Z не менее	316	321	330	347
Z не более	402	431	443	480
Вес (кг)	49	57	67	85

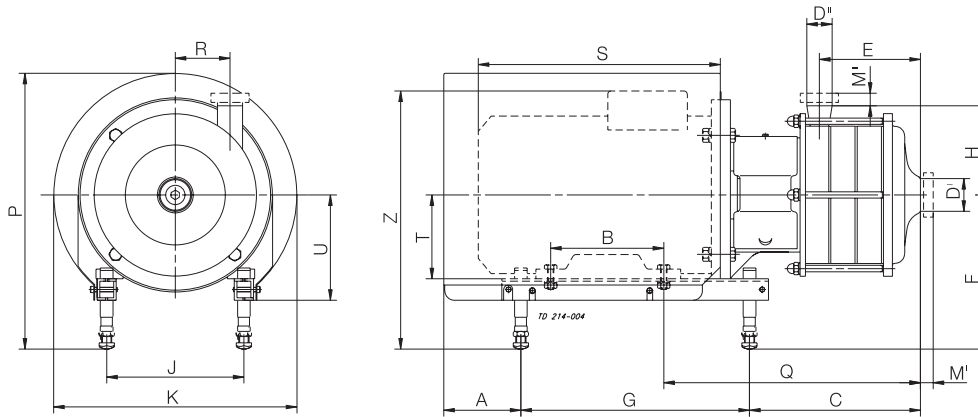
LKH-114

Размер	Электродвигатель кВт	
	5.5/7.5	11.0/15.0
A	81	105
B	178	210
C	269	298
E	159	159
F не менее	184	228
F не более	317	345
G	400	483
H	140	140
J	216	254
K	383	485
P не менее	376	486
P не более	509	603
Q	404	451
R	86	86
S	402	493
T	132	160
U	167	195
Z не менее	347	438
Z не более	480	555
Вес (кг)	100	144/153

LKH-113

Размер	Электродвигатель кВт		
	4.0	5.5/7.5	11.0
A	81	81	105
B	140	178	210
C	230	228	257
E	118	118	118
F не менее	184	184	228
F не более	297	317	345
G	320	400	483
H	140	140	140
J	190	216	254
K	359	383	485
P не менее	378	376	486
P не более	492	509	603
Q	325	363	410
R	86	86	86
S	301	402	493
T	112	132	160
U	147	167	195
Z не менее	330	347	438
Z не более	443	480	555
Вес (кг)	72	90	134

Размеры, мм



LKH-122/P

Размер	Электродвигатель кВт	
	30/37/45	
A	246	
B	305	
C	258	
E	83	
F не менее	260	
F не более	385	
G	534	
H	265	
J	318	
K	673	
P не менее	661	
P не более	786	
Q	411	
R	113	
S	700	
T	200	
U	220	
Z не менее	585	
Z не более	710	
Вес (кг)	370/370/390	

LKH-124/P

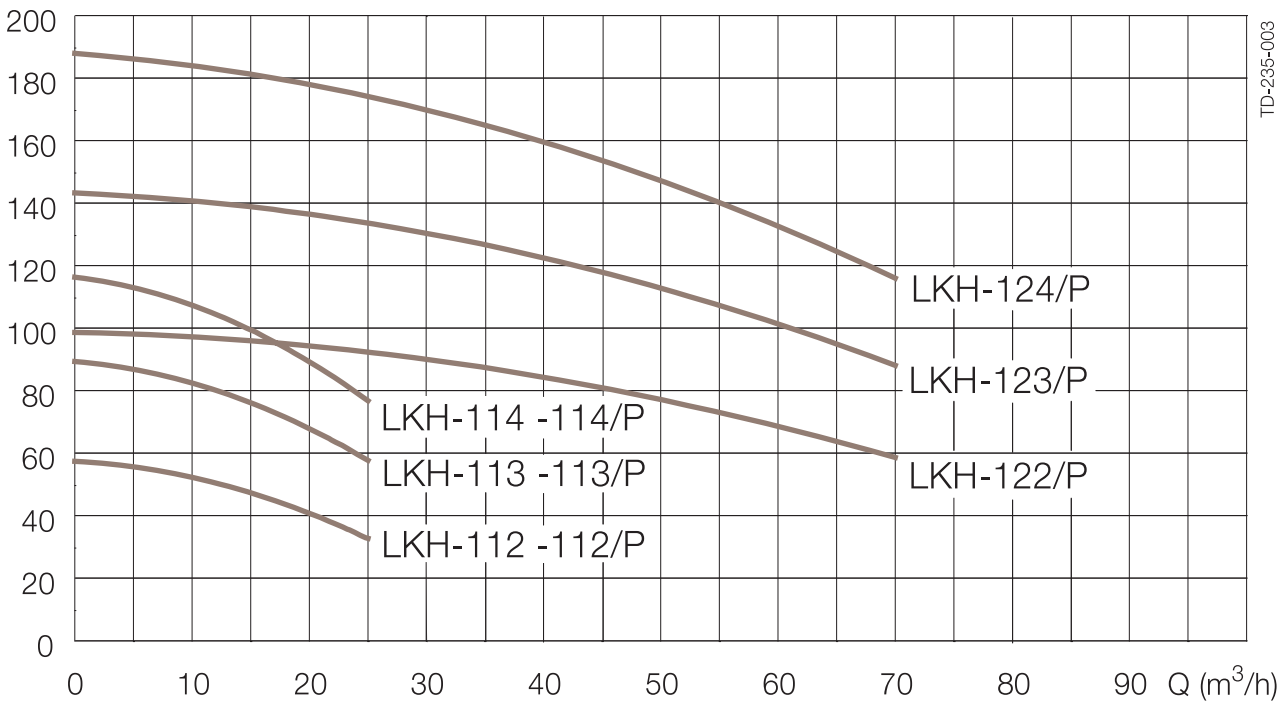
Размер	Электродвигатель кВт		
	30/37/45		55/75
A	246		389
B	305		310/349
C	372		424
E	197		197
F не менее	260		401
F не более	385		462
G	534		640
H	265		265
J	318		406
K	673		753
P не менее	661		811
P не более	786		872
Q	525		618
R	113		113
S	700		845/890
T	200		250
U	220		
Z не менее	585		746/776
Z не более	710		807/837
Вес (кг)	404/404/424		578/593

LKH-123/P

Размер	Электродвигатель кВт	
	30/37/45	55/75
A	246	389
B	305	310/349
C	316	368
E	141	141
F не менее	260	401
F не более	385	462
G	534	640
H	265	265
J	318	406
K	673	753
P не менее	661	811
P не более	786	872
Q	469	562
R	113	113
S	700	845/890
T	200	250
U	220	
Z не менее	585	746/776
Z не более	710	807/837
Вес (кг)	387/387/407	

Расход-напорные характеристики

H (m)



Гидравлические соединения, мм

LKH-112, -113, -114

D ^I 51	ISO Clamp	ISO Штуцер	DIN Штуцер	SMS Штуцер	BS Штуцер	DS Штуцер
M ^I	21	21	23	20	27	20
M ^{II}	21	21	23	20	27	20

LKH-112/P, -113/P, -114/P

D ^I 51	D ^{II} 38	Clamp-соединение повышенной прочности
M ^I		29
M ^{II}		29

LKH-122/P, -123/P, -124/P

	Clamp-соединение повышенной прочности	Фланцевое соединение согласно DIN 2635
D ^I	76.5	DN80
D ^{II}	63.8	DN65
M ^I	29	56
M ^{II}	29	56

ESE00266RU 0801

Приведенная здесь информация является достоверной на момент выпуска брошюры, но может подвергаться изменениям без предварительного уведомления.

Как обратиться в компанию Alfa Laval:

Подробная информация по контактам во всех странах непрерывно обновляется на нашей странице интернета. Просим Вас обратиться к www.alfalaval.com для непосредственного доступа к информации.