



# Верхняя крышка для резервуара под давлением

## Крышка резервуара - Круглая крышка, тип HLSD

### Применение

Крышка люка с открытием наружу, тип HLSD, используется в верхней части резервуаров и контейнеров под давлением, где требуются устройства герметизации доступа внутрь резервуара. Тип HLSD утвержден, и может использоваться на резервуарах под давлением в соответствии с требованиями PED 97/23/EC.

### Принцип работы

Крышка типа HLSD крепится в закрытом положении с помощью подпружиненных шарнирных болтов, которые вместе с уплотнением крышки обеспечивают полную герметичность крышки. Крышка крепится к раме на жесткой петле, что обеспечивает точную установку крышки в закрытом положении и ее фиксацию под углом 30° относительно вертикальной плоскости при открытии.

### Типовая конструкция

Крышка HLSD имеет от 4 до 14 откидных болтов, в зависимости от размера люка и рабочего давления. Уплотнение стыка между крышкой и рамой крепится на крышке.

### Материалы

Стальные детали, контактирующие с продуктом	№ 1.4304 (AISI 316L) с сертификатом проверки 3.1 согласно EN10204.
Остальные стальные детали	№ 1.4301 (AISI 304)
Уплотнения	EPDM (от +10 до 140°C)
Качество поверхности	Полированная Примечание. Сварные швы не обработаны.

### Типоразмеры

Выпускаются крышки со следующим внутренним диаметром рамы: 200, 300, 400, 450, 500 и 600 мм.

### Технические характеристики

Рабочее давление	до 1000 кПа (10 бар) для Ø 200
Отрицательное рабочее давление	0 кПа абс.
Испытательное давление	1,43 x макс. раб. давл.
Диапазон температур	от +10 до +250 °C



HLSD, Крышка люка.

### Опции

- A. Пружина для облегчения открывания.
- B. Устройство для закрепления крышки в открытом и закрытом положении.
- C. Держатель блока индикации.
- D. Рукоятка из нержавеющей стали.
- E. Направляющая крышки для вертикальной установки.
- F. Смотровое стекло в соотв. с DIN 28120.
- G. Смотровое стекло Union в соотв. с DIN 11851.
- H. Ограждающая решетка.
- I. Специальная отделка поверхности.
- J. Различные размеры высоты рамы (до 600 мм).
- K. Уплотнение Q (силикон), NBR (нитрил).
- L. Уплотнение FPM или FEP с покрытием Q.

**Внимание!** Требуется дополнительные болты (см. таблицу 1.b. на обратной стороне).

### Заказ

При оформлении заказа необходимо указать следующее:

- Размер крышки.
- Мак. давление и соответствующая температура.
- Мак. температура и соответствующее давление.
- Дополнительные принадлежности.

### Таблица выбора

Размер А (мм)	Кол-во (мм) болтов	PS (бар) при расчетной температуре °С					Макс. испытательное давление (бар)	Толщина крышки (SL) мм	
		50°	200°	150°	200°	250°			
200	206	4	14.7	13.0	11.8	10.8	10.0	21.1	3
300	306	4	7.6	6.7	6.4	6.1	6.0	13.5	3
		5	9.4	8.4	7.5	6.9	6.4	13.5	
400	406	4	4.4	3.8	3.7	3.5	3.4	10.1	4
		5	5.4	4.8	4.6	4.4	4.3	12.6	
		6	6.6	5.8	5.5	5.3	5.2	14.3	
		7	7.6	6.7	6.5	6.2	6.0	14.3	
450	456	8	8.7	7.7	7.4	7.1	6.8	14.3	4
		5	4.3	3.8	3.7	3.5	3.4	10.0	
		6	5.2	4.6	4.4	4.2	4.1	12.0	
		7	6.1	5.4	5.1	5.0	4.8	12.5	
		8	7.0	6.1	5.9	5.7	5.5	12.5	
		9	7.8	6.9	6.6	6.4	6.0	12.5	
500	506	10	8.7	7.7	7.0	7.1	6.8	14.5	5
		5	3.5	3.1	3.0	2.9	2.8	8.2	
		6	4.2	3.7	3.6	3.4	3.3	9.8	
		7	5.0	4.4	4.2	4.0	3.9	10.7	
		8	5.7	5.0	4.8	4.6	4.5	10.7	
600	608	9	6.4	5.6	5.4	5.2	5.0	10.7	4
		10	7.1	6.3	6.0	5.8	5.3	10.7	
		11	7.5	6.9	6.6	6.3	6.2	12.0	
		6	3.0	2.6	2.5	2.4	2.3	6.9	
		7	3.5	3.1	2.9	2.8	2.7	7.7	
		7	4.0	3.5	3.3	3.2	3.1	7.7	
		9	4.5	3.9	3.8	3.6	3.5	7.7	
		10	5.0	4.4	4.2	4.0	3.9	7.7	
600	608	11	5.4	4.8	4.6	4.4	4.3	7.7	4
		12	6.0	5.3	5.0	4.9	4.7	8.8	
		13	6.2	5.7	5.5	5.2	4.7	8.8	
		14	7.0	6.1	5.9	5.7	5.4	10.0	

### Таблица выбора уплотнения FPM или FEP с покрытием Q.

Размер (мм)	Макс. кол-во болтов
200	4
300	5
400	6
450	7
500	8
600	9

Таблица выбора.

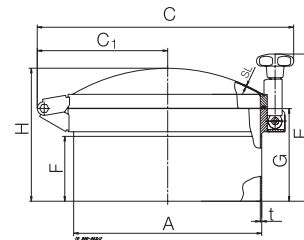


Рис.2. Размеры.

### Размеры, мм

Типоразмер	200	300	400	450	500	600	800
A	206	306	406	456	506	608	808
C <sub>1</sub>	185	235	285	310	335	385	485
C	350	450	550	600	650	750	950
E	325	325	325	325	325	325	325
F	135	135	135	135	135	135	135
G	200	200	200	200	200	200	200
H	260	275	290	300	305	315	320
t	3	3	3	3	3	4	4
SL	см. табл. 1.а.						

ESE00314RU 0801

Приведенная здесь информация является достоверной на момент выпуска брошюры, но может подвергаться изменениям без предварительного уведомления.

#### Как обратиться в компанию Alfa Laval:

Подробная информация по контактам во всех странах непрерывно обновляется на нашей странице интернета. Просим Вас обратиться к [www.alfalaval.com](http://www.alfalaval.com) для непосредственного доступа к информации.